

Müller Maschinen *100% Made in Germany*



Schneidmühle SM 252



Ideen mit denen Sie

besser abschneiden

Granulator SM 252

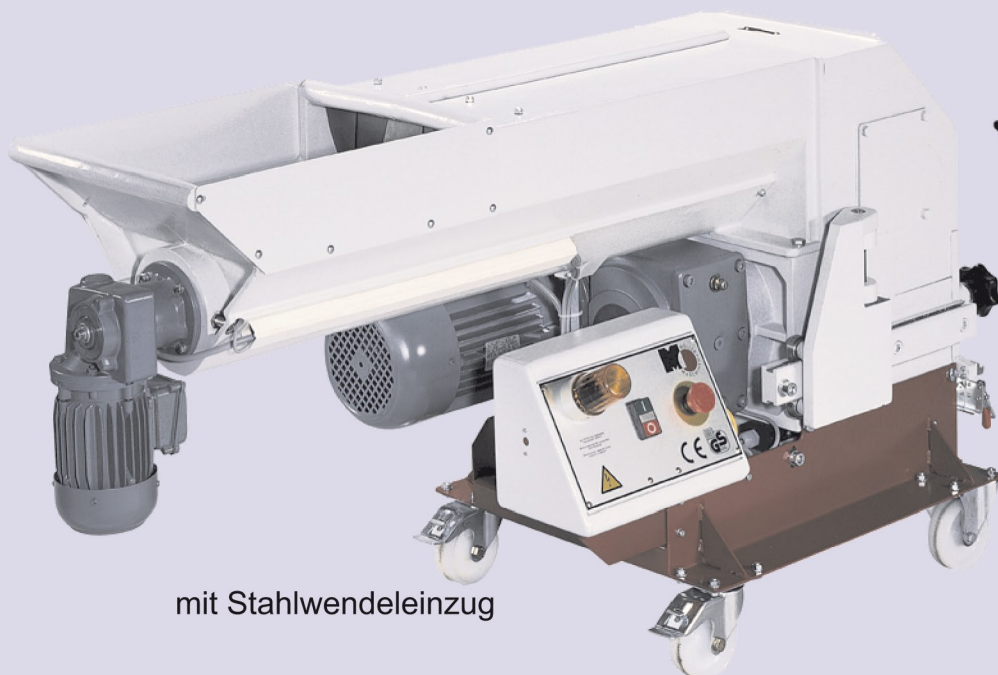


Produktiv, flexible und immer im Einsatz

Unsere Schneidmühle SM 252 mit beidseitig gelagertem Schneidrotor verbindet Leistungsstärke, bei hohem Materialdurchsatz im Dauerbetrieb mit den Vorteilen der kleineren Baureihen.

Die Standardmühle ist mit einem fest eingebautem Rotor bestückt. Sie kann aber auch mit einem Wechselrotor geliefert werden (Option), der mit wenigen Handgriffen gegen einen anderen Schneidrotor, dessen Schneidmesser scharf geschliffen und in einem Messervoreinstellgerät fertig eingestellt wurden oder eine andere Messeranordnung hat ausgewechselt werden.

Für die Wechselrotoren (Option) der SM 252 ist außerdem ein Rotorentnahmegriff lieferbar der Schnittverletzungen beim wechseln des Schneidrotors vermeidet.



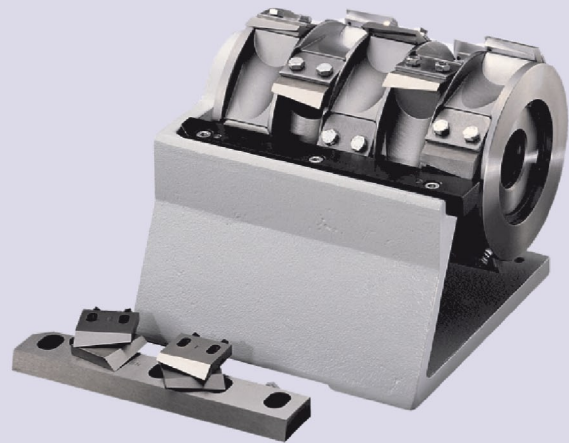
mit Stahlwendeleinzug



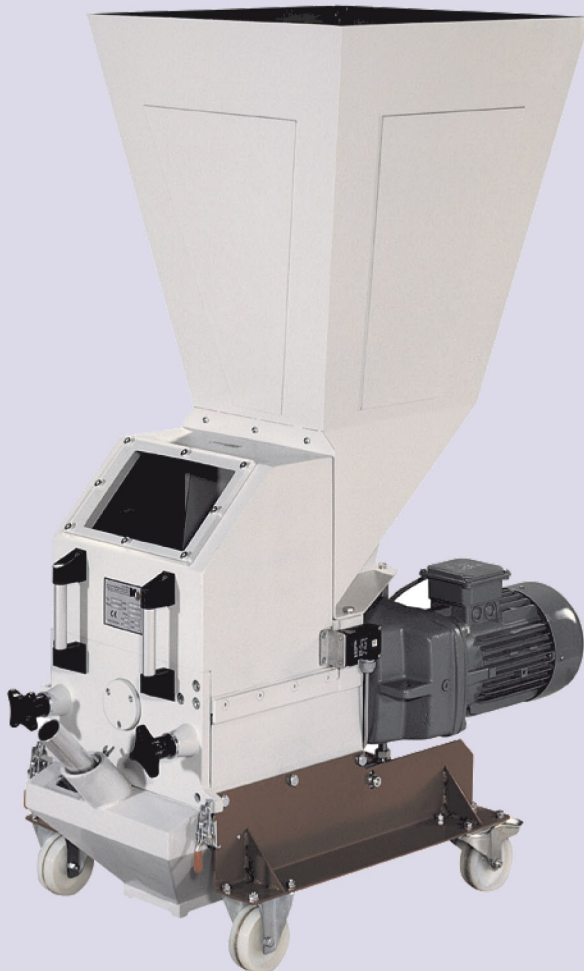
mit Rohrtrichter

Ideen mit denen Sie

besser abschneiden



Rotorvoreinstellgeräte ermöglichen kürzeste Einstell- u. Reinigungszeiten bei Schneidmühlen mit Wechselrotoren

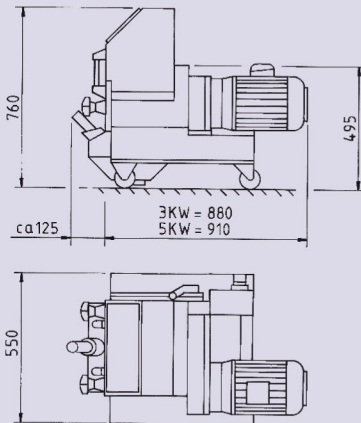


mit erweitertem Trichter

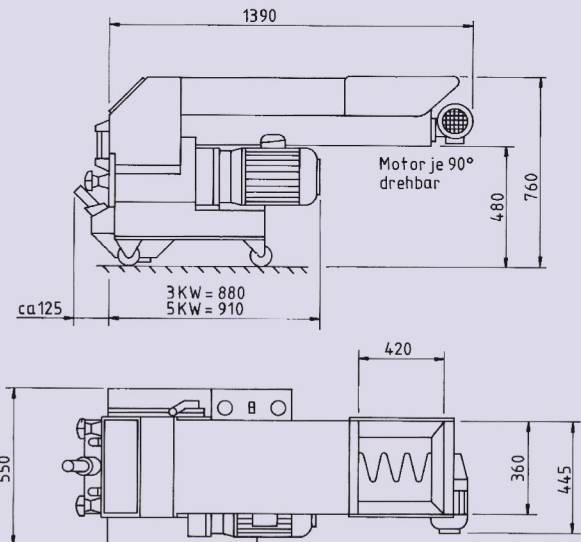
Technische Daten	SM 252
Schnittbreite	250 mm
Motor	3/5 kW
Rotorgeschwindigkeit	100 Upm
Rotormesser	20/12 Stk.
Statormesser	2 Stk.
Sieb D (Standard D5)	3,4,5,6,8 mm
Leistung	bis zu 50 kg/h

Maßskizzen

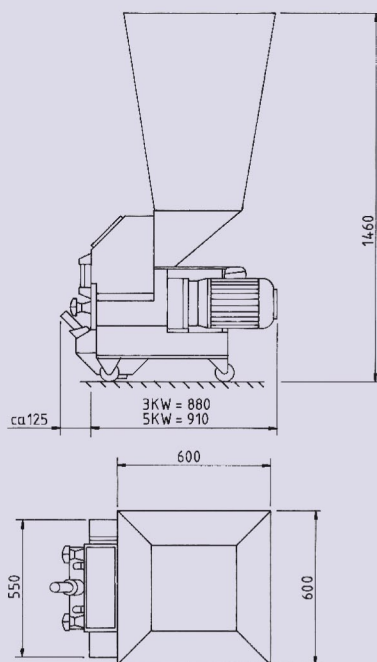
Schneidmühle SM252



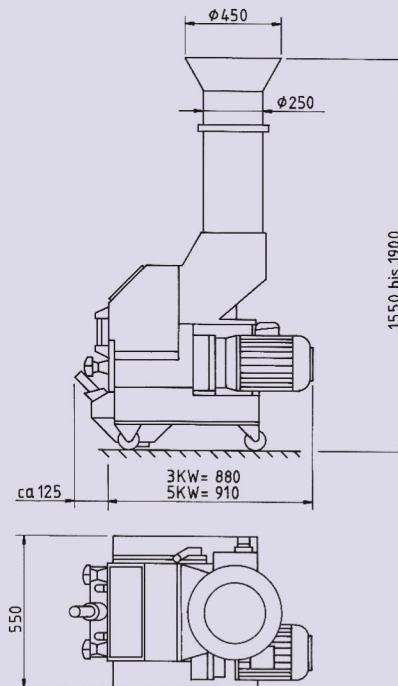
SM 252 ohne Trichter



SM 252 mit Stahlwendeleinzug



SM 252 erweitertem Trichter



SM 252 mit Rohrtrichter

Müller Maschinen GmbH
Seegewann 2
D-60489 Frankfurt am Main
Tel.: +49(0)69 78 33 26
Fax: +49(0)69 78 40 29
info@mueller-maschinen.de
www.mueller-maschinen.de



Ihr Ansprechpartner:

ABraWi
IHR AUTOMATIONSPARTNER

Hedwigstraße 5
Tel. 02267/829254
E-Mail: info@abrawi.de

51688 Wipperfürth
Fax: 02267/829269
www.ABraWi.de