



## MCLan

Echtzeit-Überwachungssoftware zur Qualitätskontrolle und zum Materialmanagement

Die Überwachungssoftware MCLan wurde 2008 eingeführt und für den Betrieb mit dem Touchscreen-Steuergerät entwickelt.

Die Software kann die Leistung aller gravimetrischen Movacolor-Systeme über ein oder mehrere Touchscreen-Steuergeräte kontrollieren.

Die Verbindung wird über ein Standard-LAN-Netzwerk hergestellt. Die Software kann auf jedem Standard-PC, eigenständig oder in einem Netzwerk, installiert werden.

Dateien werden täglich automatisch generiert und können jederzeit, selbst nach Monaten, abgerufen werden.

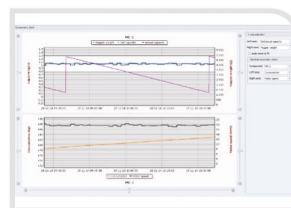
Alle Rezepturen können in diesem System zusammengestellt und verwaltet werden. Diese Rezepturen können auf einzelne Geräte heruntergeladen und entweder lokal oder ferngesteuert ausgewählt werden, sodass mögliche Bedienungsfehler vermieden werden.

Die Fernbedienungsoption ermöglicht es Ihnen, den Touchscreen auf Ihrem Computer zu duplizieren und alle Bedienungen so auszuführen, als würden Sie vor dem Gerät stehen.

Lizenzen werden pro Computer / Installation vergeben und beschränken nicht die Anzahl der verbundenen Geräte, weder aktuell noch in Zukunft.

### Eigenschaften

- Echtzeitüberwachung der Betriebsparameter
- Datenerfassung
- Volles Materialmanagement
- Rezepturenverwaltung
- Fernbedienung
- Alarmhistorie und Ereignisanzeige
- Fernwartung
- Abspeicherung der Konfiguration



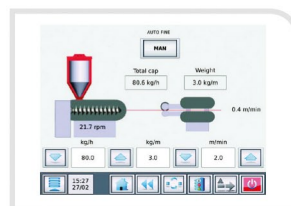
### Volle Qualitätskontrolle

Alle Prozessparameter werden in Echtzeit überwacht und können jederzeit zur Qualitätsüberprüfung abgerufen werden.



### Materialmanagement

Der Materialverbrauch wird pro Batch oder insgesamt überwacht, sodass alle verschwendeten Materialien auffindig gemacht werden können.



### Fernbedienung und Fernwartung

Volle Fernbedienung ermöglicht es Ihnen, alle Steuerungsfunktionen von Ihrem Computer aus auszuführen, lokal oder aus der Ferne.

## MOVACOLOR FÜHRENDE INNOVATOR IM BEREICH DOSIERTECHNOLOGIE

Seit fast dreißig Jahren engagiert sich Movacolor dafür die Welt auf nachhaltige Weise farbenfroh zu machen. Hierfür entwickeln wir hochpräzise gravimetrische und volumetrische Dosiersysteme. Unser Wissen, unsere Erfahrung und Innovationsfähigkeit spiegeln sich in einem umfangreichen Portfolio benutzerfreundlicher Produkte wider. Diese arbeiten einfach und mühelos in erweiterten Systemen zusammen, die Additive einsparen, die Produktionsflexibilität steigern und exzellente Ergebnisse liefern.

## MCLan

### Technische Daten

#### SYSTEMANFORDERUNGEN

- Windows XP, Windows 7, Windows 8, Windows 10
- Intel Pentium Prozessor oder kompatibel

#### KOMPATIBLE MOVACOLOR GERÄTE

MCTC mit Softwareversion 1.14 oder höher

#### VERBINDUNGEN

10/100 Mbps kompatible Netzwerkverbindung (RJ45)

#### DATENERFASSUNGSOPTIONEN

- Alle Prozessdaten pro Schuss (Spritzgießen) oder pro Zeitintervall (Minimum 1 Sek.)
- Materialverbrauch pro Batch und insgesamt

#### DATENEXPORT / BERICHTERSTATTUNG

- Protokolldateien zum Offline-Aufruf in MCLan
- .CSV-Dateien zum Import in Excel

#### ANZEIGEOPTIONEN (ZUSAMMENFASSUNG)

- Statusübersicht mehrerer Geräte
- Individuelle Geräteeinstellungen
- Datentabelle aller Parameter
- Drei Parameter grafisch

#### REZEPTURFUNKTION

- Herunterladen von Rezepturen vom Steuergerät
- Rezepturen erstellen / ändern
- Rezepturen auf Steuergerät hochladen
- Rezepturen im Steuergerät auswählen

#### FERNBEDIENUNG

Vollständige Bildschirmreplikation über VNC

#### FEHLERSUCHOPTIONEN

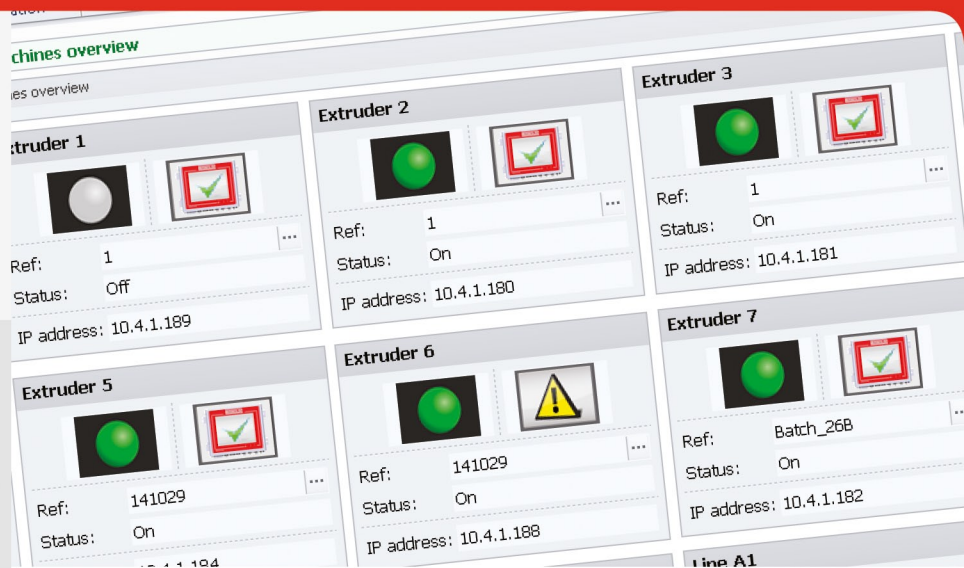
- Herunterladen von Ereignis- und Alarmprotokoll
- Vollständige Fernbedienung
- Konfiguration abspeichern und hochladen

#### SPRACHEN

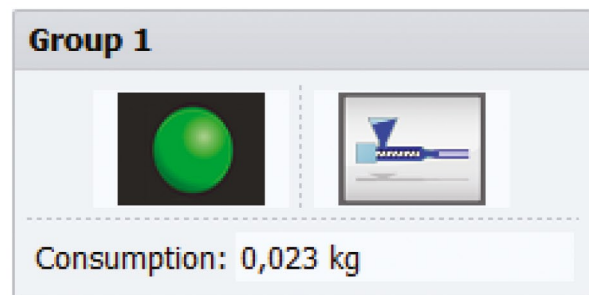
Mehrsprachig

#### LIZENZEN

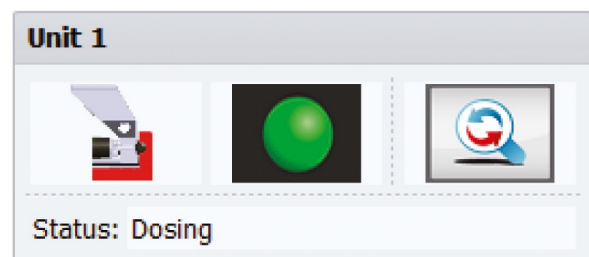
- 42 Tage kostenlos testen
- Eine Lizenz pro Computer
- Keine Begrenzung für die Anzahl der verbundenen Geräte



### Status pro Maschine (einzeln / aus mehreren Komponenten bestehend)



### Status pro Komponente



### Detaillierter Gerätestatus

